

Meine Spezialisierungen

- Traumatische Erlebnisse
(Verlust, Unfall, Schockerlebnisse,
sexueller Missbrauch und andere)
- Familiäre Verstrickungen
- Stressbewältigung
- Gewichtsreduktion



„Lassen Sie nicht zu, dass
Sie jemand oder etwas von
außen definiert –
und definieren Sie sich
nicht selbst.“

Kontakt

Bei Fragen und für eine Terminvereinbarung wenden Sie sich bitte persönlich an mich:



Christine Sauerwein
Hausmühlstr. 23
67551 Worms

Telefon 0 62 41.93 31 83
Telefax 0 62 41.93 31 84
Mobil 0174.2 14 58 42

christine-sauerwein@web.de
www.christine-sauerwein.de



Christine Sauerwein
Heilpraktikerin–Psychotherapie

Privatpraxis für
medizinische
und
psychotherapeutische
Hypnose

Familientherapie

Selbstorganisatorische Hypnose

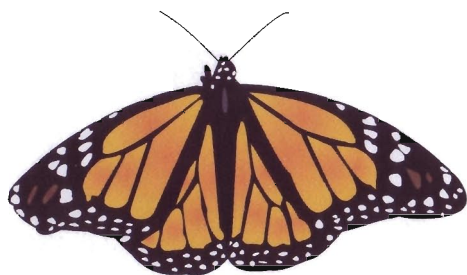
Die selbstorganisatorische Hypnose unterscheidet sich von der klassischen Hypnose grundsätzlich.

In der selbstorganisatorischen Hypnose nutzen wir die angeborene und natürliche Fähigkeit des Menschen in Trance zu gehen.

Darüber können wir mit dem Unbewussten kommunizieren und mit dem tiefsten Können und Wissen unserer Seele in Kontakt treten.

Der Therapeut erarbeitet im Dialog mit dem Unbewussten Lösungen für die Probleme des Patienten.

Das Unbewusste als stärkste Ressource des Menschen kann für die persönliche Entfaltung



ebenso genutzt werden, wie für die Lösung psychischer und psychosomatischer Störungen.

Anwendungsgebiete

Die moderne selbstorganisatorische Hypnose erzielt nachweislich große Erfolge bei der Therapie von:

- Persönlichkeitsentwicklung
- Erfolgsmanagement
- Stressbewältigung
- Traumatischen Erlebnissen
- Familiären Verstrickungen
- Angststörungen
- Depressiven Symptomen
- Trauer und Verlust
- Lebens- und Beziehungsproblemen
- Gewichtsreduktion
- Bluthochdruck
- Migräne
- Schmerzleiden
- und anderen psychischen und psychosomatischen Störungen

Aufstellungen

Jeder von uns ist Teil verschiedener Systeme (z.B. der Familie, der Religion, des Landes).

Mit diesen Systemen und besonders mit der Familie sind wir innerlich und völlig unbewusst verbunden.

Schwere Schicksale und schmerzliche Ereignisse können unter ihren Mitgliedern zu unbewussten Verstrickungen, Vorstellungen und Regeln führen.

Oft haben sie weitreichende und tief liegende Wirkungen auf unser Denken, Fühlen und Handeln in unserem eigenen Leben – manchmal sogar bis in die Folgegeneration hinein.

Bei der Aufstellungsarbeit lässt das im Raum aufgestellte innere Familien- oder Seelenbild die Blockade erkennen und in kurzer Zeit lassen sich Lösungswege entwickeln und Verstrickungen heilen.

Persönliche Probleme und Leiden erscheinen in einem anderen Zusammenhang und wir haben die Chance, eine neue innere Ordnung und eine heilsame Lebenskraft zu finden.